

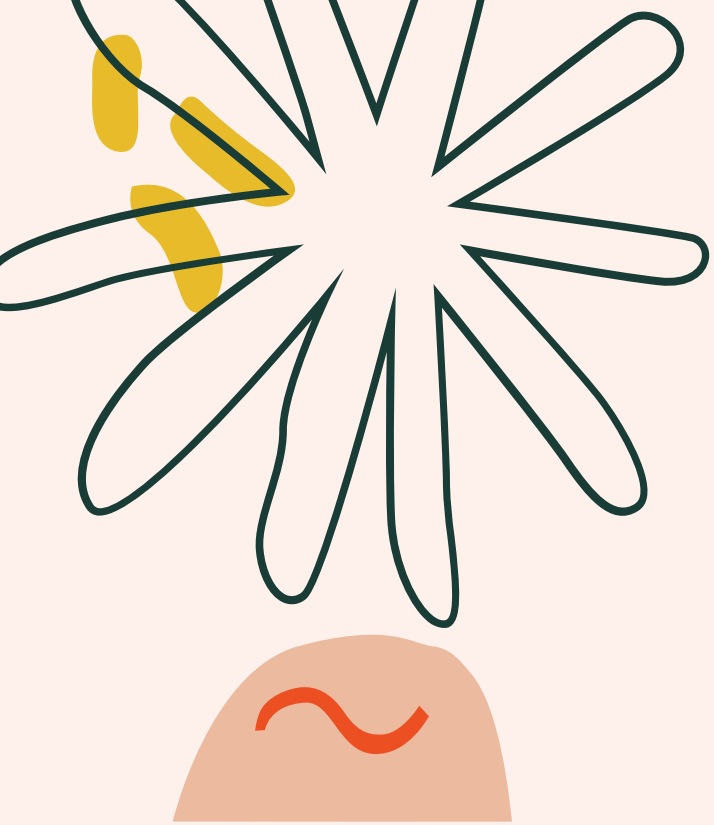


ORIENTACJA W SCHEMACIE CIAŁA



INFORMACJE DLA RODZICÓW
MIEJSKIE PRZEDSZKOLE NR 93 W KATOWICACH *





ORIENTACJA W SCHEMACIE CIAŁA JEST UMIEJĘTNOŚCIĄ ROZWIJAJĄCĄ SIĘ ETAPOWO, NP. W PIERWSZEJ KOLEJNOŚCI DZIECKO DOŚWIADCZA ISTNIENIA RĄCZEK, NASTĘPNIE DŁONI, A PÓŹNIEJ KAŻDEGO PALUSZKA Z OSOBNA.

PODOBNIIE JAK W PRZYPADKU INNYCH UMIEJĘTNOŚCI, STOPIEŃ ORIENTACJI W OBRAZIE WŁASNEGO CIAŁA ZALEŻY OD INDYWIDUALNYCH PREDYSPOZYCJI ORAZ ILOŚCI DOŚWIADCZEŃ, WPŁYWAJĄCYCH NA TĘ SPRAWNOŚĆ. JEST TO UMIEJĘTNOŚĆ POTRZEBNA KAŻDEMU CZŁOWIEKOWI.

JEŚLI DZIECKO DYSPONUJE DOBRĄ ŚWIADOMOŚCIĄ WŁASNEGO CIAŁA LEPIEJ RADZI SOBIE W PRZEDSZKOLU ORAZ W SZKOLE, A NASTĘPNIE Z WIELOMA NOWYMI ZADANIAMI W DOROSŁYM ŻYCIU. DLA PRZYKŁADU: BY DOBRZE ZROZUMIEĆ STWIERDZENIE NAUCZYCIELA OD GEOGRAFII, ŻE ZACHÓD JEST ZAWSZE PO LEWEJ STRONIE, A WSCHÓD PO PRAWIEJ, TRZEBA WIEDZIEĆ, KTÓRA RĘKA JEST PRAWA, A KTÓRA LEWA.

NIEKTÓRYM DZIECIOM BEZ WYSIŁKU PRZYCHODZI PRYZYSWAJANIE WIEDZY O SCHEMACIE CIAŁA. ZNAJOMOŚĆ KIERUNKÓW ORAZ STRON CIAŁA PRZYJMOWANA JEST ZA OCZYWISTOŚĆ.

Z TYCH TRUDNOŚCI SIĘ NIE WYRASTA, ONE NAM TOWARZYSZĄ ORAZ ZAKŁÓCAJĄ NASZE CODZIENNE I
- ZDAWAŁOBY SIĘ - PROSTE CZYNNOŚCI.

Orientacja kierunkowa.....

jest zdolnością, która pozwala określić prawą i lewą stronę w schemacie własnego ciała oraz w przestrzeni, pomaga określić stosunki między rzeczami oraz orientować się w schemacie ciała osoby, która znajduje się naprzeciwko. Trudności, jakie mogą występować u dzieci, które mają nieutralną bądź niewykształconą orientację kierunkową:



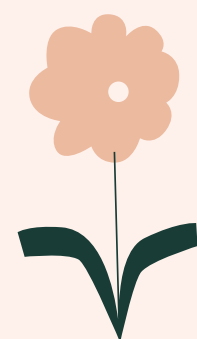
RYSUNEK

Chaotyczny, mało szczegółów.
Zmienianie kierunku w rysunkach np. wykonywanie szlaczków od prawej do lewej.
Nieprawidłowe odwzorowywanie kształtów geometrycznych, proporcji



CZYTANIE

Opuszczanie, przestawianie liter, sylab i wyrazów.
Problemy z rozumieniem pojęć przestrzenno-czasowych oraz stopnia pokrewieństwa w rodzinie.



PISANIE

Zamienianie kolejności liter w wyrazach, zamienianie cyfr w liczbach wielocyfrowych. Mogą występować elementy pisma lustrzanego. Opuszczanie końcówek w wyrazach, czasem całych wyrazów. Problem z zapisem wyrazów, liczb w słupkach/tabelkach. Nieumiejętne rozmieszczanie znaków graficznych w zeszycie.



WYPOWIEDZI

Trudność z określeniem miejsca danych rzeczy (np. na ilustracji) oraz z określeniem stosunków pomiędzy nimi. Błędne posługiwanie się pojęciami: obok, nad, pod, za, przed, do, na itp.

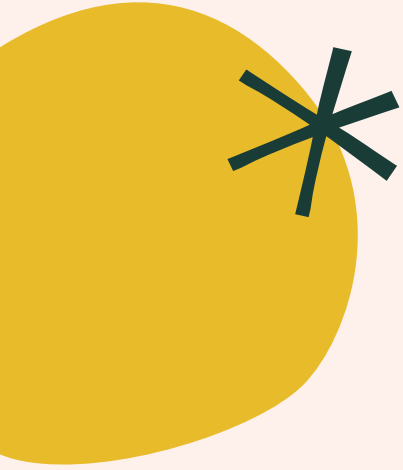


INNE

Błędne posługiwanie się pojęciami geometrycznymi i przestrzennymi. Słaba orientacja na mapie i w kierunkach. Problemy z rozumieniem pojęć gramatycznych i ortograficznych.

KSZTAŁCENIE ORIENTACJI W SCHEMACIE CIAŁA

M.IN.



*ZADANIA RUCHOWE + NAKŁADANIE NA NADGARSTEK FROTOWEJ, KOLOROWEJ GUMKI (DZIECI JĄ WIDZĄ ORAZ CZUJĄ), CZASAMI NAKŁADANIE DODATKOWEJ FROTKI NA NOGĘ PO TEJ SAMEJ STRONIE CIAŁA;

*STAWIANIE PIECZAŃEK PO WEWNĘTRZNEJ STRONIE DŁONI;

*PISANIE DŁUGOPISEM LITERKI P/L PO WEWNĘTRZNEJ STRONIE DŁONI.

NAJWAŻNIEJSZE JEST, BY ZAWSZE OZNACZAĆ TYLKO JEDNĄ STRONĘ CIAŁA ORAZ BY NA KAŻDYCH ZAJĘCIACH ZNAKOWAĆ ZAWSZE TĘ SAMĄ RĘKĘ I/LUB NOGĘ.

ABY NAUKA BYŁA SKUTECZNA MUSI BYĆ PROWADZONA CZĘSTO, SYSTEMATYCZNIE ORAZ ZGODNIE Z UMYSŁOWYM, EMOCJONALNYM I RUCHOWYM TEMPEM ROZWOJU DZIECKA.

